

IL CORPO UMANO

Il corpo umano è suddiviso in:

CAPO

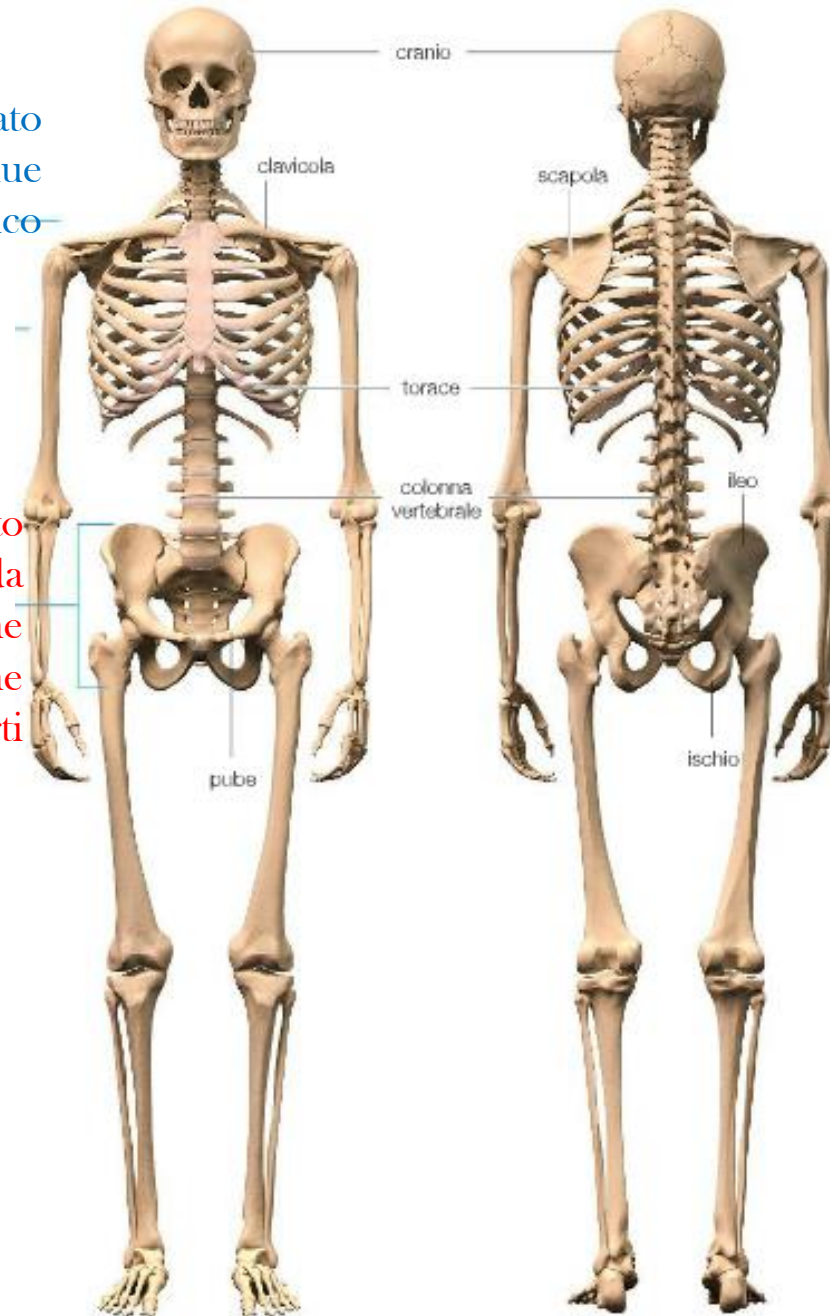
Lo scheletro della testa comprende le ossa del cranio

TRONCO

Lo scheletro del tronco comprende la gabbia toracica, la colonna vertebrale e i cinti, ossia complessi di ossa ai quali sono collegati gli arti

Cinto toracico: è formato dalle due scapole e dalle due clavicole e connette il tronco agli arti superiori

Cinto pelvico: è chiamato anche bacino ed è formato da ileo ischio e pube che formano le ossa iliache che congiungono il tronco agli arti inferiori



LA TESTA

Il cranio è formato da diverse ossa unite da delle **suture** come pezzi di un puzzle. È importante perché protegge il cervello (calotta cranica) e contiene i principali organi di senso (scheletro della faccia)



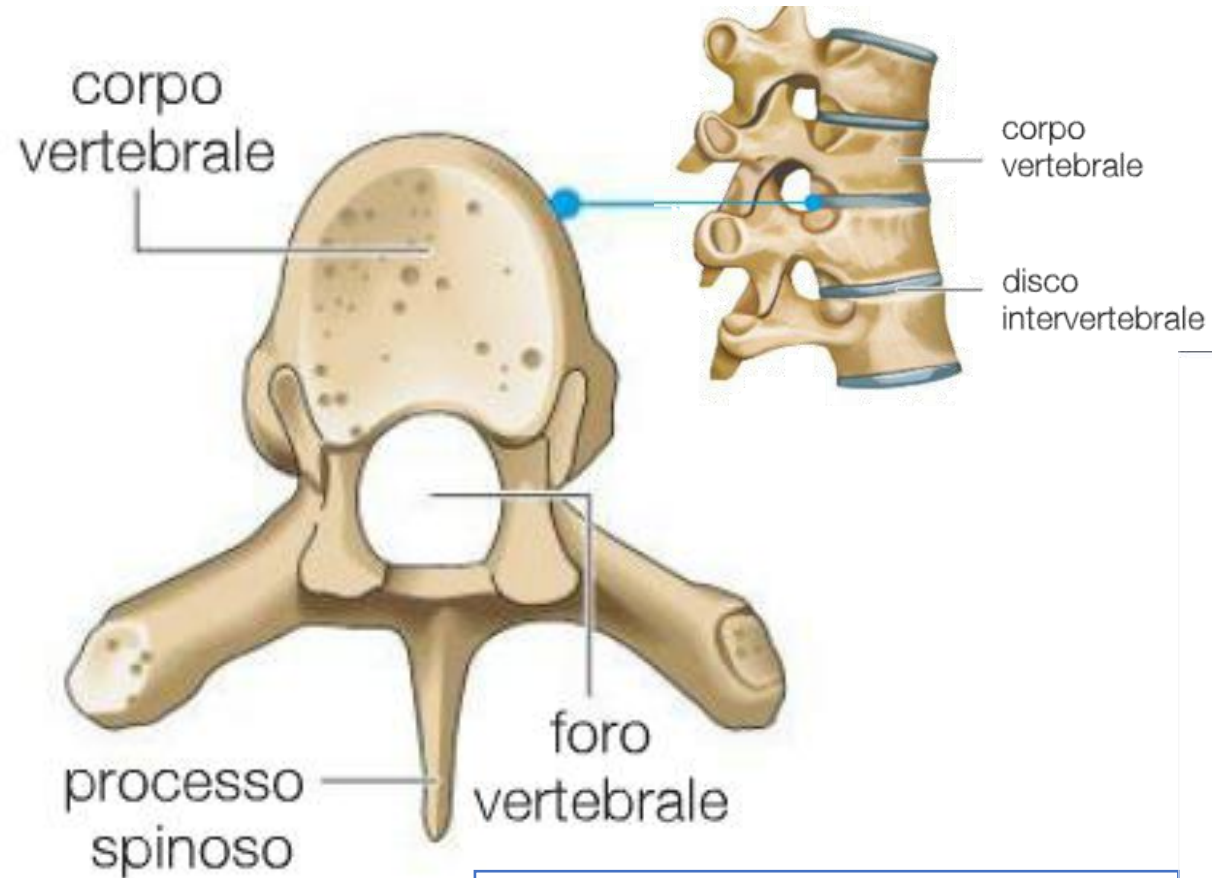
Nella parte inferiore della faccia si trovano due ossa particolari, la **mascella** e la **mandibola**. Esse, assieme ai denti, sono organi indispensabili per la masticazione dei cibi. La **mandibola** è l'unico osso mobile del cranio.

LA COLONNA VERTEBRALE

È formata da 33-34 vertebre:

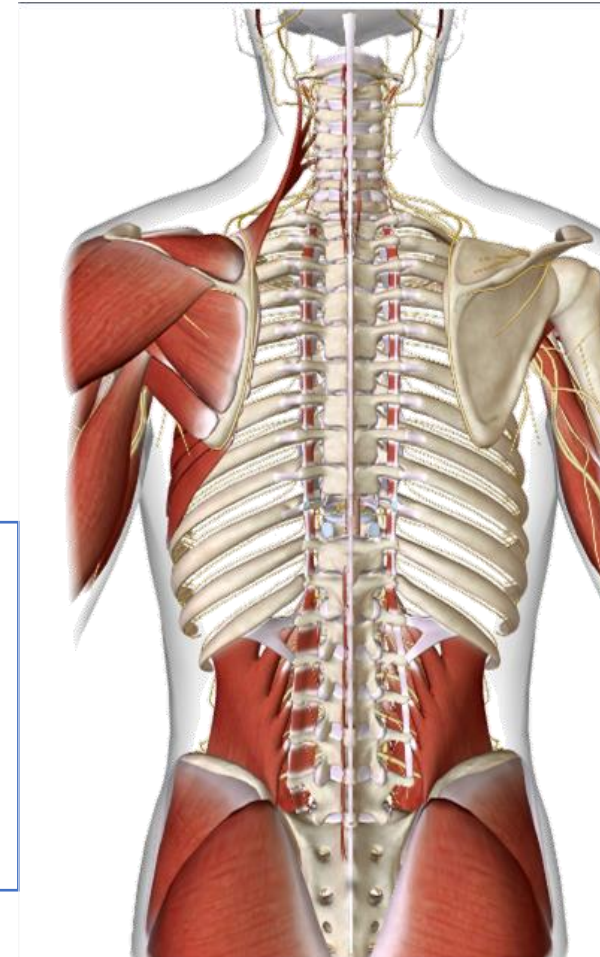
Corpo vertebrale

È la parte più estesa di ciascuna vertebra all'interno del quale alloggiato i *dischi intervertebrali*, anelli gelatinosi che ci permettono di piegare il busto e attutire i colpi (salto)



I processi spinosi di ciascuna vertebra formano insieme la spina dorsale

I fori vertebrali di ciascuna vertebra formano un canale vertebrale all'interno del quale risiede il midollo spinale che collega il cervello alla rete di nervi che si diramano in tutto il corpo



LA GABBIA TORACICA

È formata da 12 paia di costole, collegate nella parte posteriore alle vertebre e nella parte anteriore allo sterno:

https://human.biodigital.com/edit?id=production/femaleAdult/female_system_anatomy_skeletal_09

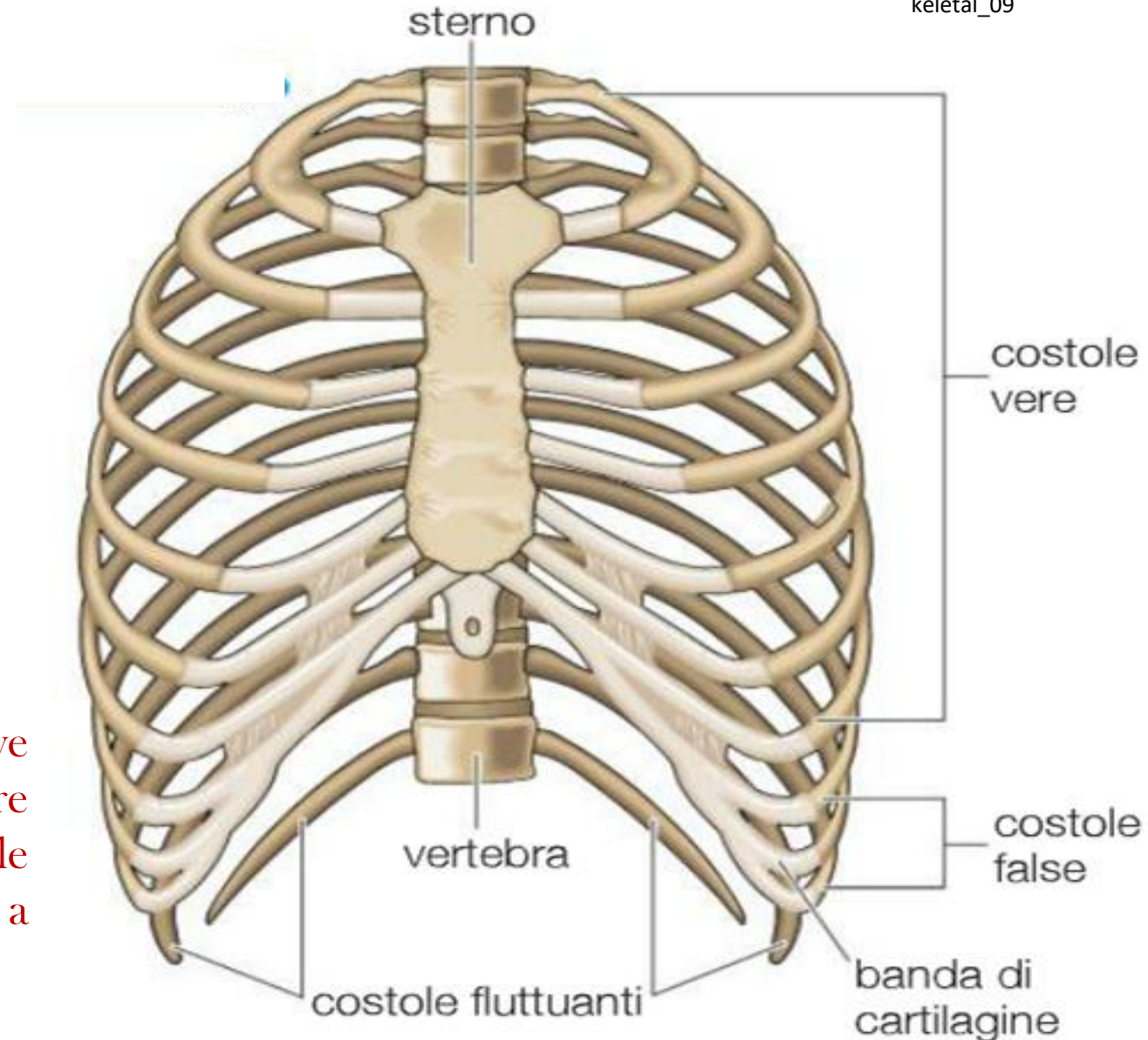
Costole vere

Le prime 7 paia di vertebre che sono connesse allo sterno

Costole false:
3 paia di costole che non si uniscono allo sterno ma tra loro

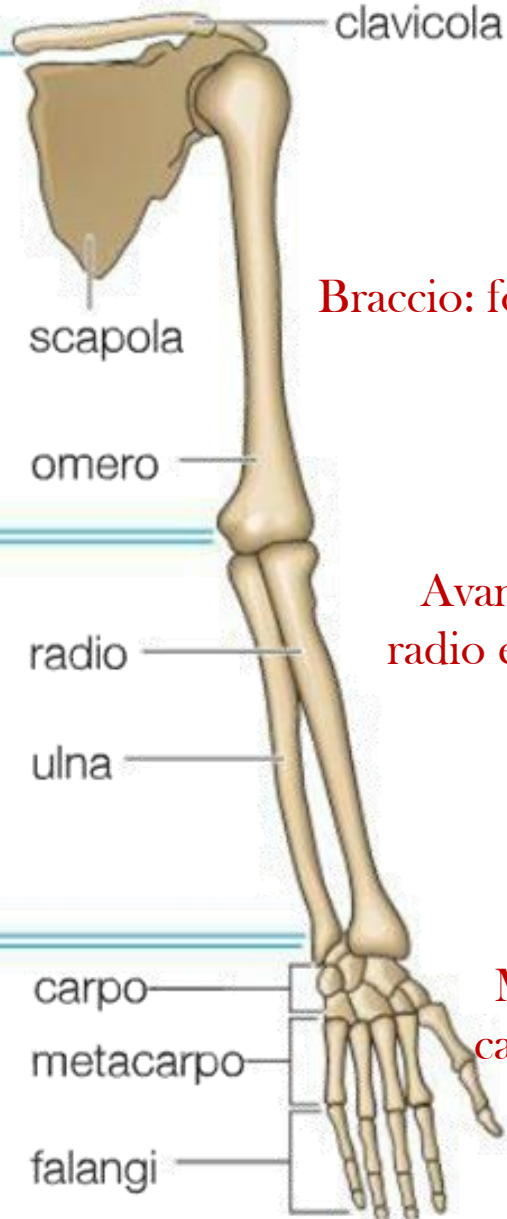
Costole fluttuanti: sono due paia di costole che sono libere

Poiché la gabbia toracica deve espandersi e restringersi, non può essere troppo rigida. Per questo motivo le costole si uniscono allo sterno grazie a delle **bande di cartilagine**



GLI ARTI

ARTI SUPERIORI



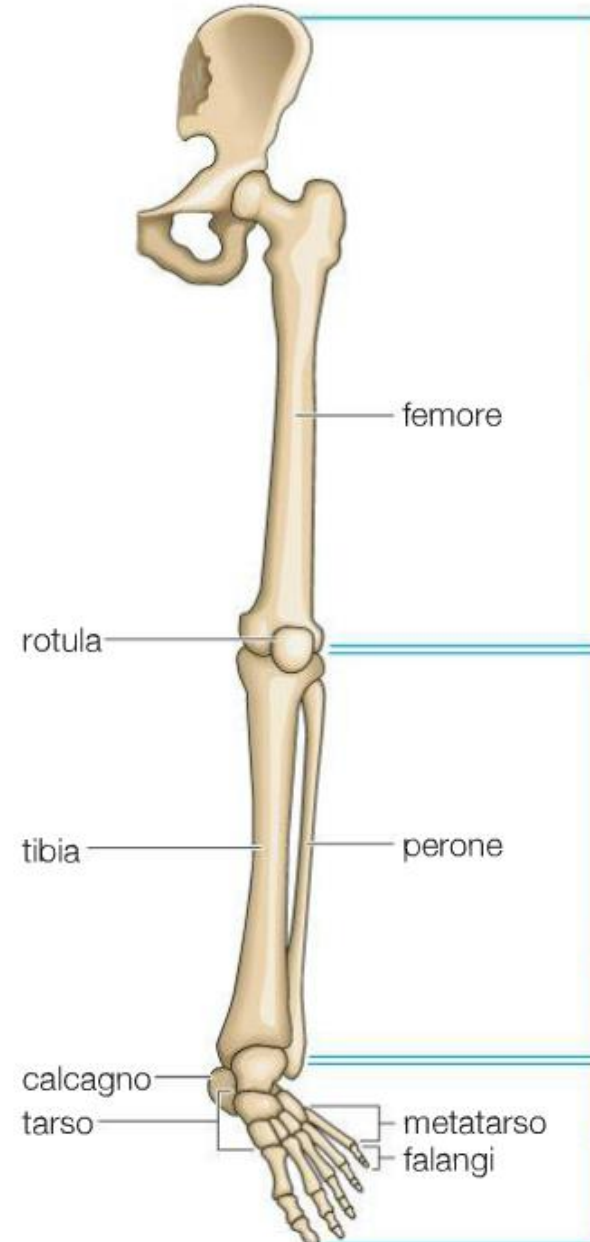
Sono formati da:

Braccio: formato da un solo osso detto omero

Avambraccio: formato da due ossa, radio e ulna ed unito al braccio tramite l'articolazione del gomito

Mano: formata da 27 ossa: le ossa del carpo (polso), del meta carpo (palmo) e le falangi (dita)

ARTI INFERIORI



Coscia: formato da un solo osso detto femore

Gamba: formato da tibia e perone

Piede: formata da 26 ossa: le ossa del tarso (caviglia), del metatarso (pianta) e le falangi (dita)